

The background is a solid brown color. Overlaid on this are numerous thin, white, overlapping lines that form a complex, abstract geometric pattern. These lines create a grid-like structure with various rectangular and polygonal shapes, some of which are slightly offset or rotated, giving the overall appearance of a layered architectural drawing or a modernist graphic design.

RÜSSLI
ARCHITEKTEN
AG

1964:2014
1:50

SPEECH/INTRO

Walter Rüssli gründete sein Architekturbüro im Jahr 1964 in Luzern an der Reckenbühlstrasse. Fünfzig Jahre später weist das Büro ein eindrückliches Portfolio auf. Zum Anlass des Jubiläums präsentieren sich in dieser Publikation Höhepunkte aus einem halben Jahrhundert. Darunter sind erfolgreich ausgeführte Bauten und spannende, nicht realisierte Projekte, die als Konzept auf Papier erhalten sind.

Diese Arbeiten sind das Resultat des unermüdlichen Einsatzes von rund 200 Mitarbeitenden, die 500 Projekte und Entwürfe erarbeitet haben. Davon wurden über 300 Bauten realisiert. Von 168 Wettbewerbsteilnahmen wurden 42 Arbeiten mit dem 1. Rang prämiert. Sind die früheren Bauten ausschliesslich in Luzern und Umgebung entstanden, wurden in den letzten Jahren auch Gebäude im Ausland realisiert. Diese Leistung bedeutete stetes Wachstum und Veränderung für die Rüssli Architekten AG. Nicht nur die Projekte, auch das Büro ist internationaler geworden. Heute zählen wir auf Mitarbeitende aus sieben Ländern – Schweiz, Deutschland, Italien, Spanien, Tschechien, USA und Peru. Davon sind fast die Hälfte Frauen. Trotz unserer Internationalität – oder gerade deswegen – sind wir fest mit Luzern verbunden. Der Stadtplan ist ein eindrück-

liches Zeugnis davon, wie die Rüssli Architekten AG Luzern massgeblich mitgestaltet hat. Wir sind stolz auf unsere Herkunft, die uns anspornt für die Herausforderungen der Zukunft!

Im Jahr 2004, nach vierzig erfolgreichen Jahren als Geschäftsführer, übertrug Walter die Geschäftsleitung an mich. Ein ganz spezieller Dank geht an dieser Stelle an Walter und Heidi Rüssli für all die Jahre, die sie sich mit Herz und Seele für das Architekturbüro eingesetzt haben. Ich verweise gerne auf das Buch ‚Walter Rüssli Architekt‘, welches die Arbeiten bis im Jahr 2000 ausführlich illustriert.

Natürlich gilt mein Dank auch allen Kunden und Partnern für die tollen Aufträge und das dem Büro entgegengebrachte Vertrauen, sowie den Mitarbeitenden, welche die Realisierung all dieser Arbeiten möglich machten. Es freut mich ausserordentlich, diese Errungenschaft mit Walter, Heidi, den ehemaligen und aktuellen Mitarbeitenden, Partnern und Bauherren zu feiern. Ich wünsche Ihnen viel Spass beim Rückblick auf die prägenden Meilensteine aus fünfzig Jahren Rüssli Architekten AG.

Justin Rüssli

BÜROS/LUZERN

Seit 2012
Sedelstrasse 2
3J13M13F

26

Mitarbeitende

1979-1992
Süesswinkel 10
Unter der Egg 10 **13J6M0F**
13J8M2F **6**
Kappellgasse 11 **13J6M0F**
6

10

6

6

1969-1979
Bahnhofstrasse 12
10J25M5F

30

1964-1969
Reckenbühlstrasse 2
5J2M0F

2

2001-2012
Neustadtstrasse 3
11J15M7F

22

1992-1998
Brünigstrasse 25
6J15M3F

18

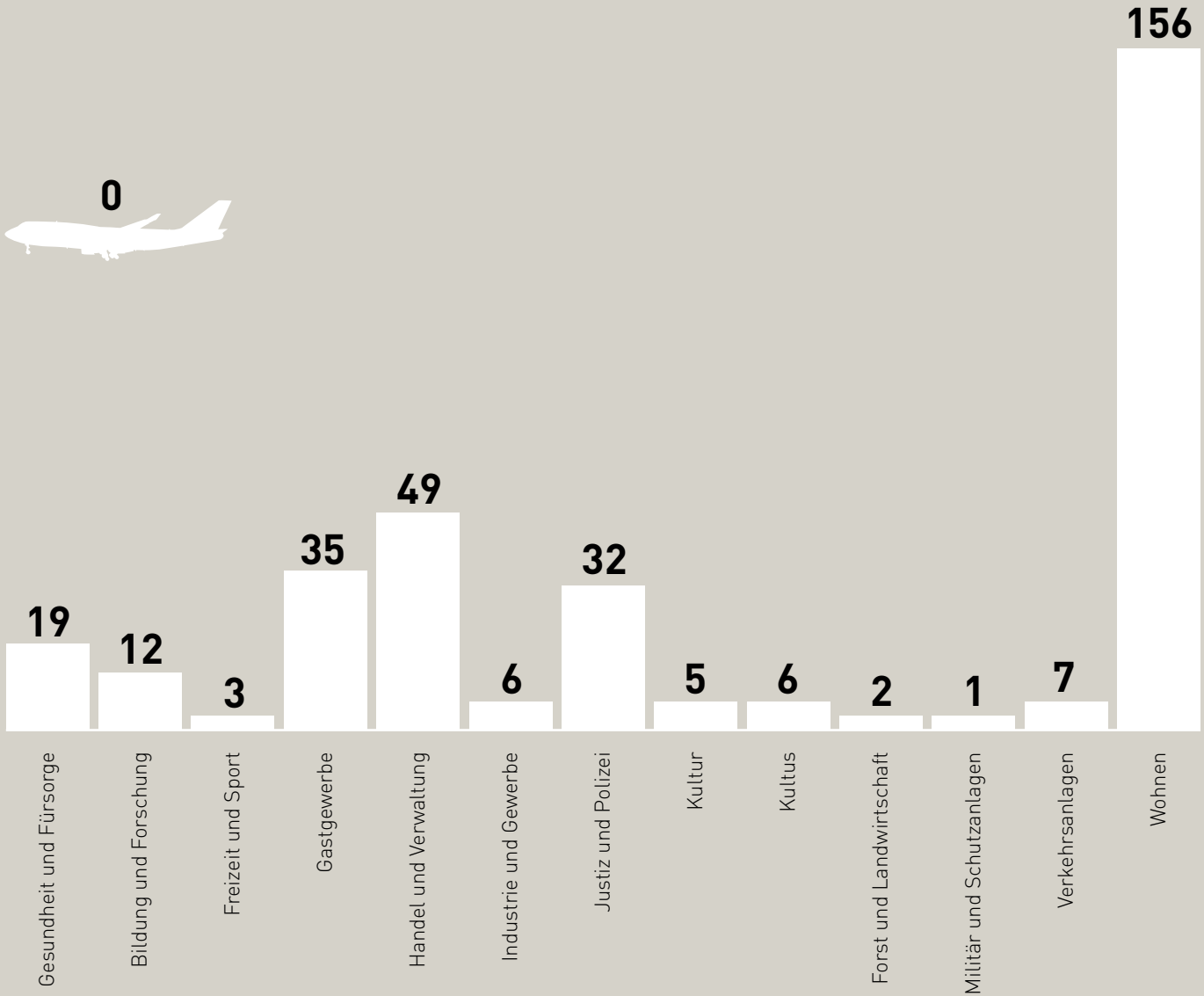
1998-2001
Alpenquai 12
3J15M3F

18

MITARBEITENDE/CREDITS

RÜSSLI JUSTIN RÜSSLI WALTER
MEIER WERNER GASS TRUDI
RÜSSLI HEIDI KOCH JOSEF THÜR MANFRED
BAUMANN THOMAS NYDEGGER PETER BACHMANN FRANZ
KUNZ ALEX
VOLLENWEIDER RUDOLF
LIEM ERICA BÜHLMANN HUBERT
MÜLLER BEAT
LUSTENBERGER FRANZ SCHÜPFER GUIDO
FLEISCHLI ROSA
KUEH MIMI NIESS REMO HOWALD GABY TOSSUT HANSPETER
KOCH ROMAN LEUTHARD ARTHUR
WINIGER HEIDI KAMMERMANN REGULA PADRUTT RETO SCHNYDER FRANZ
BOLLINGER ALBERT THÜR JASON EGGER CAROL SCHEIDEGGER MARKUS GLOOR MARTIN GERVASI ANDREAS
DÜRR NICO STEINMANN PETER LÜTHI STEFAN GUGLIELMETTI GUIDO ODERMATT SANDRA GRÜTER KURT OMLIN AGNES
EGGER WILLY DI BLATTO GIUSEPPE JELINIĆ STEFANIE KOLLER EVELINE RENNER ANGELO GIGER MARGRIT SCHNYDER RAFAEL
KIENER DANIELA EGGER MICHAEL SUTER DENISE EBNÖTER NADIA HAMERICH ANDREAS HAACK THORSTEN ZUMSTEIN TANJA
FEDTKE NATALIE HILTMANN PATRICK BAUMEISTER BRUNO THEIS MARC BÜCHLER BEAT BJÖRN ZEPNIK BURKART RENÉ
RÖOSLI PHILIPP KUSTER RONALD RUDIN UELI ESTERMANN KATHRIN MÜLLER JÖRG SCHEUNER PHILIPP AMSTUTZ ARMIN KASER MARC VON ATZIGEN UELI KRUMENACHER PETER
MAEDER CHRISTIAN SCHRANZ ANDREA BERNARD STEPHAN THEILER RINDLISBACHER SIBYLLE TSIUVARA JULIE JENNI PRISKA COMETTI HANS
KELLER ROLF BISANG PATRICK FUCHS WERNER BREM FABIANA HANSEN ALDO CORNET AUGUSTIN TUNDO DIANA BONACHIA ROJAS PABLO
WEBER-EISELE ANNETTE HASLER ALBERT BAUMGARTNER MARIO FÖLLMI PATRICK CANTEKIN IRFAM LANDOLT EDITH HÄUSLER FIONA
BÜHLMANN PATRICIA MÜLLER ERWIN PISATURO DAVIDE BURKARDT ISIDOR MATTICH BEAT DURRER MARTHA DEICHER PIUS LERCH PIA
SCHUPPISER GABY WINTERHALDER-ANDERHALDEN ISABELLE KOBLER LUKAS HOBI WALTER BORNER MARTINA NOTARI CLAUDIO
VON FELTEN CORRADO OHASHI KARIN CHEN YAJUN ZURKIRCHEN RITA KÄSLIN PHILIPP MAHLER MARLIES SCHWILCH ROLAND LUTERBACH BEAT
EMMENEGGER HANSJÖRG GERMANN PASCAL MÜLLER RETO THOMMAN WERNER HALTER REMO SCHWERZMAN ARTHUR SCHNIDER RAFAEL HUSTON ALEXANDER
KAUFMANN ISABELLE BURRI HEIDI ANDRES KURT BACHMANN ALOIS ABRY NICOLAS WIEDERKEHR ALBERT MEYER HANS LANGENICK IVO
VYCPALEK PETR SAGER FELIX RÖTHLIN VRENI DE LOS RIOS FLURY DANIELA LANFRANCONI PETER BIERI STEPHAN KOCH BRUNO LANDOLT SANDRA
KELLENBERGER SIMON VON MATT PHILIPP MEIER MONIKA BAUMANN MICHAEL FRIEDLI PASCALE
MEIER JOSEF SCHMIDT STEFAN KÜNG TINA ZÜRCHER URS WÜEST FABIENNE MISAGHI BEJAN BRUN JANINE PLATTNER CHRISTOPH STALDER JÖRG
EGGSTEN FLORENCE KAMBER URS GLASS PHILIPP STUTZ PETER BADLORIA PATRICIA SUN MULAN VASZARY PIROSKA MEYER TOBIAS SIMUNOVIC ANA
LOPES NUNO HADORN JÜRGE LOSEGO RACHELE JORDI EDGAR STEIGER ANDREA STÜCKLIN JESSICA LUSSI THOMAS SIGG JÖRG SPIGHT TIM
SYFRIG MARC FLORY HUGO VON ROTZ MOTOMI CHENG S.K. BOILLAT JEAN-PAUL LOOSLI BRUNO HAMMER PIA DILLIER BEDA HEGGLI BEAT VONLANTHEN STEFAN
VON FLÜE BRUNO STEGER MARC ROHR UELI MINDER DARIO SIGG ARTHUR WALKER ESTHER

PROJEKTE/SKYLINE



FACTS/FIGURES

Dienstjahre total

848

Projekte

456

Wettbewerbe 1. Ränge

42

Standorte

Neun

Alle in Luzern

Wettbewerbe

168

Ausgeführte Projekte

333

Neubauten

172

Länder

Acht

Schweiz, Italien, USA, Ungarn,
Thailand, Frankreich, Russland, China

Mitarbeitende Frauen max.

13

Mitarbeitende total

193

EFH

50

Gefängnisse

Eines

Mitarbeitende max.

30

Mitarbeitende Frauen total

60

Öffentliche Bauten

31

Kooperationen

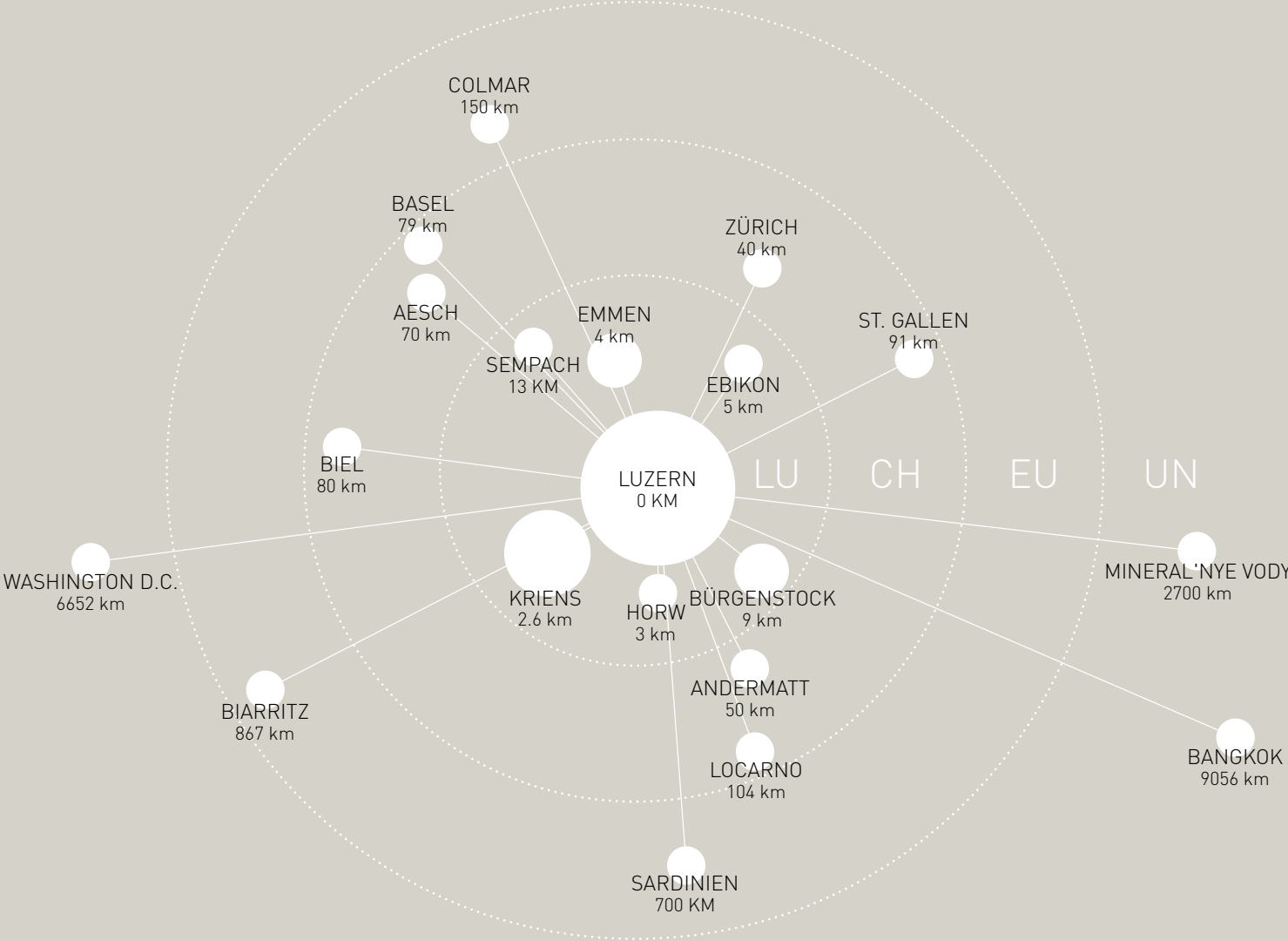
Drei

Steven Holl Architects, New York
SODA Architecture + Interiors, Bangkok
ARGE Hans Eggstein, Luzern

BAUTEN/LUZERN



BAUTEN/WORLDWIDE



WORK/SELECTION

- 01 ¹⁹⁶⁴ Primarschulhaus mit Turnhalle, Aesch | Neubau
- 02 ¹⁹⁶⁴ Atelierhaus des Bildhauers Kurt Brunner, Kriens | Neubau
- 03 ¹⁹⁶⁴ Kantonsschule Alpenquai, Luzern | Ankauf | Zusammenarbeit mit E. Müller, Kriens
- 04 ¹⁹⁷⁶ Ideenwettbewerb „Bahnhofgebiet Luzern“, Luzern | 2. Rang | Zusammenarbeit mit Eggstein/Renggli/Stöckli/Widmer, Luzern
- 05 ¹⁹⁷² Priesterseminar St. Beat der Diözese Basel, Luzern | Neubau
- 06 ¹⁹⁷⁴ Wohnüberbauung Felsenegg, Sempach | Neubau
- 07 ¹⁹⁷¹ Einfamilienhaus Dr. med. H. Kumschick, Kriens | Neubau
- 08 ¹⁹⁷⁴ Wohnüberbauung Büttenen, Luzern | Neubau
- 09 ¹⁹⁷⁸ Katholisches Kirchenzentrum Höfli, Ebikon | Neubau
- 10 ¹⁹⁷⁴ Kantonsschule und Oberstufenschulhaus, Hochdorf | Neubau
- 11 ¹⁹⁸⁰ Volksbank Willisau AG, Luzern | Neubau
- 12 ¹⁹⁸⁶ PTT-Betriebsgebäude Herrenallmend, Kriens | Neubau | ARGE Eggstein/Rüssli
- 13.1 ¹⁹⁹⁰ Alters- & Pflegeheim Zunacher, Kriens | 1. Etappe | Neubau
- 13.2 ²⁰⁰⁴ Alters- & Pflegeheim Zunacher, Kriens | 2. Etappe | Neubau
- 14 ¹⁹⁹² Geschäftshaus Buchecker AG, Luzern | Neubau
- 15 ¹⁹⁹⁹ EXPO 01, Arteplage, Biel | 2. Rang | mit Steven Holl Architects
- 16 ²⁰⁰⁰ Haft- und Untersuchungsgefängnis Grosshof und Staatsanwaltschaft, Luzern | Neubau
- 17 ²⁰⁰⁰ Landhaus in Sardinien | Neubau
- 18 ²⁰⁰⁰ Einsatzleitzentrale Kantonspolizei, Luzern | Neubau
- 19 ²⁰⁰¹ Schweizer Bäckerfachschule Richemont, Luzern | Neubau
- 20 ²⁰⁰² Mehrfamilienhaus Steinhofstrasse, Luzern | Neubau
- 21 ²⁰⁰⁴ Kantonspolizei Fassadensanierung & Erweiterung, Luzern | Renovation

- 22²⁰⁰⁶ Lakefront Center und Radisson Blu Hotel, Wohn-, Büro- und Hotelkomplex, Luzern | Neubau
- 23²⁰⁰⁶ Schweizer Botschaft in Washington D.C. USA | Neubau | mit Steven Holl Architects
- 24²⁰¹⁰ Seniorenresidenz Tertianum Bellerive, Luzern | Neubau
- 25²⁰⁰⁷ Studienauftrag ECO Resort Andermatt „breaking the ice“, Andermatt | mit Steven Holl Architects
- 26²⁰⁰⁸ Verkehrsmanagement Zentrale Schweiz, Emmenbrücke | Neubau
- 27²⁰⁰⁷ Haus am Weinmarkt, Luzern | Renovation
- 28²⁰⁰⁸ Residenz Waldwinkel am See, Horw | Neubau
- 29²⁰⁰⁸ Kunsthaus Zürich „Fine Grain“ | Erweiterungsbau – Wettbewerb | mit Steven Holl Architects
- 30²⁰¹¹ Swiss Embassy in Bangkok, Thailand | Renovation
- 31²⁰¹¹ Cité de l’Océan et du Surf Museum, Biarritz Frankreich | Neubau | mit Steven Holl Architects
- 32²⁰¹⁰ URBAN INDUSTRIES, Industriestrasse, Luzern | Investorenwettbewerb 1. Rang
- 33²⁰¹² Boutique-Hotel Le Stelle am Hirschenplatz 3, Luzern | Umbau
- 34²⁰¹¹ SPA – The Peak 360° Bürgenstock Resort, Ennetbürgen | Studienauftrag
- 35²⁰¹⁴ Im Obstgarten, Bürogebäude, Emmen | Minergie Neubau
- 36²⁰¹⁴ Residenz in Mineral’nye Vody, Russland | Neubau
- 37²⁰¹⁵ Emmi Hauptsitz und Wohnüberbauung „mys tribsche“, Luzern | Neubau
- 38.1²⁰¹⁰ Bürgenstock ICON Hotel, Ennetbürgen/Stansstad | Wettbewerb
- 38.2²⁰¹⁷ Bürgenstock Hotel 5***** Superior, Ennetbürgen/Stansstad | Neubau 2010-2017
- 38.3²⁰¹⁷ Bürgenstock Tennisclub, Ennetbürgen | Neubau 2010-2017
- 38.4²⁰¹⁷ Bürgenstock Grand Residence Suiten, Ennetbürgen/Stansstad | Neubau 2010-2017
- 39²⁰¹⁸ Neuschwand, urbaner Wohnstil im Grünen, Emmenbrücke | Investorenwettbewerb 1. Rang
- 40²⁰¹⁷ SPA & Hotel Loisiium Alsace, Elsass Frankreich | Neubau | mit Steven Holl Architects

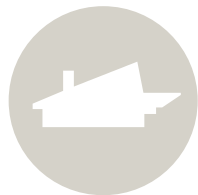
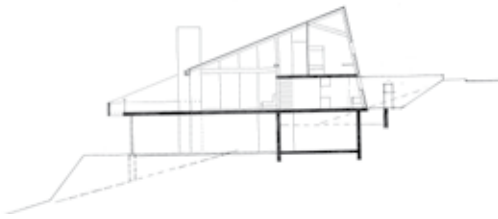




01 1964

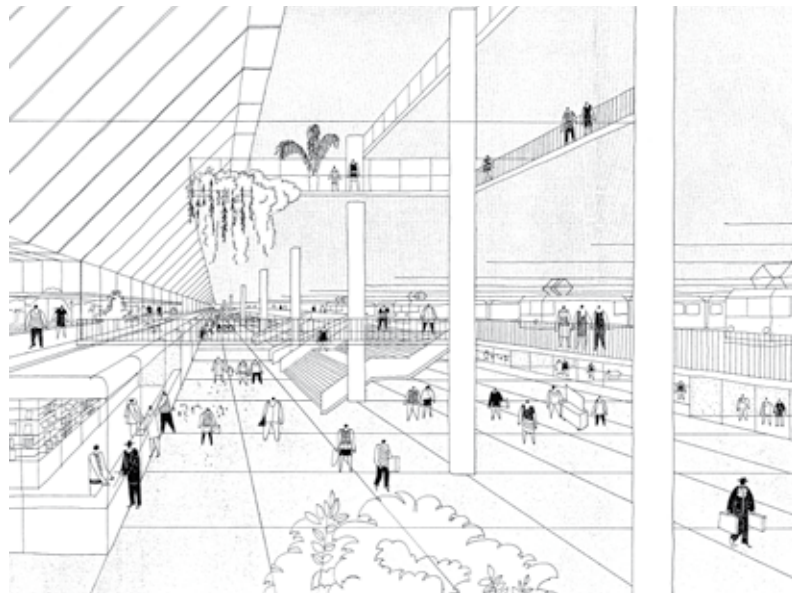
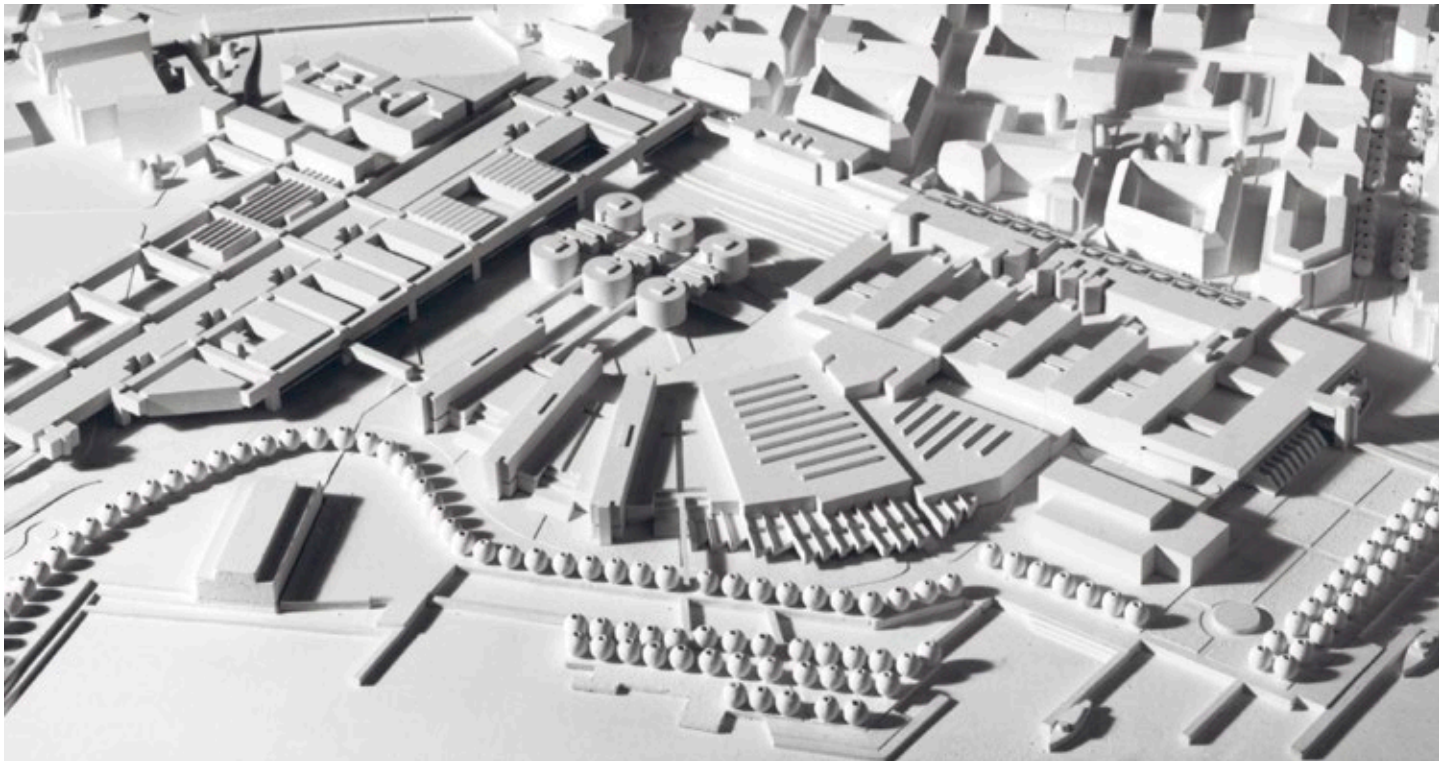






02 1964









05 1972

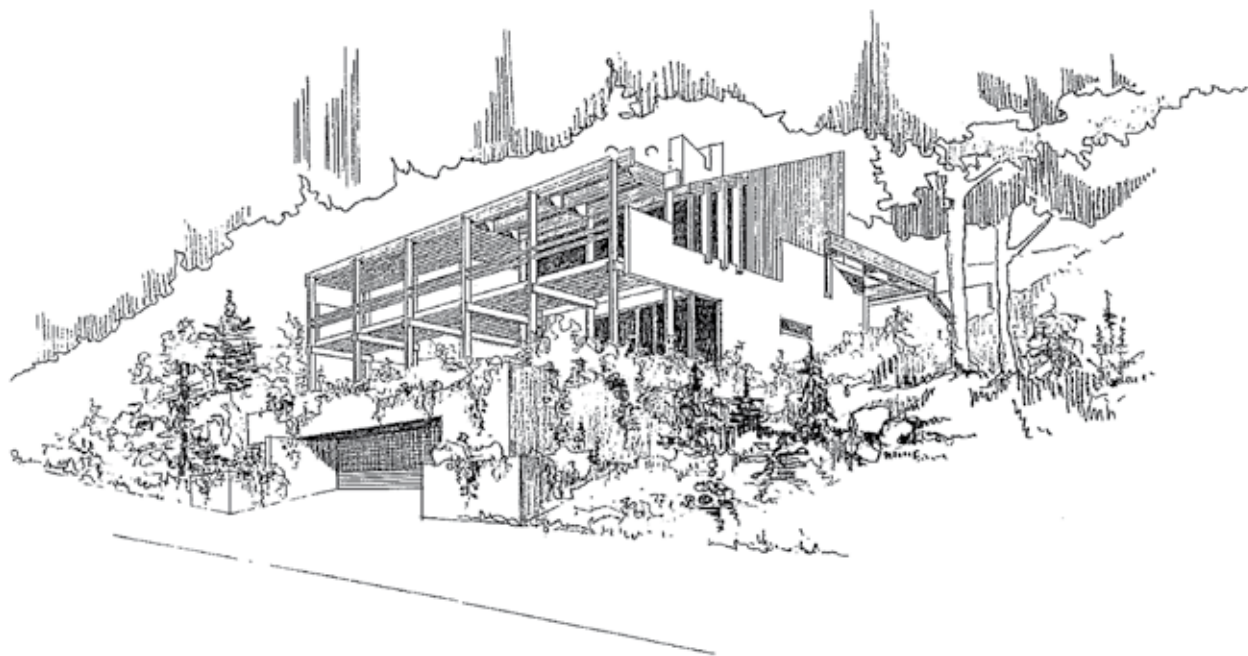




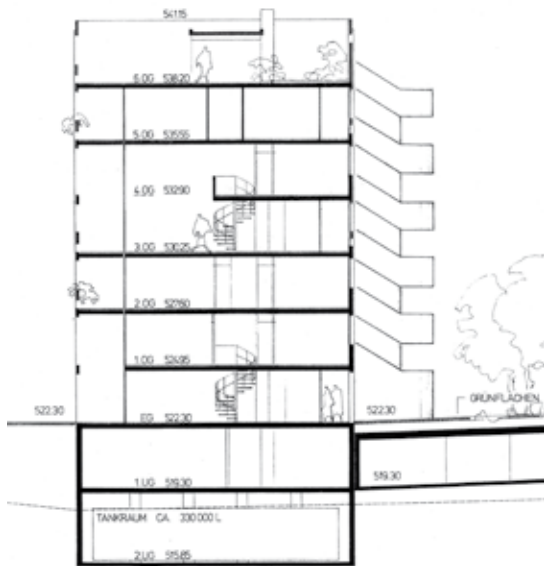
06 1974





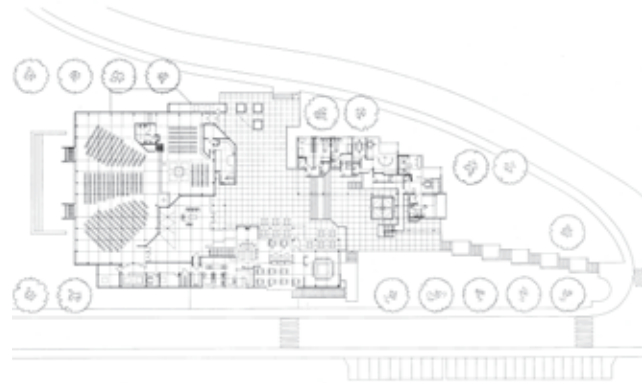






08 1974









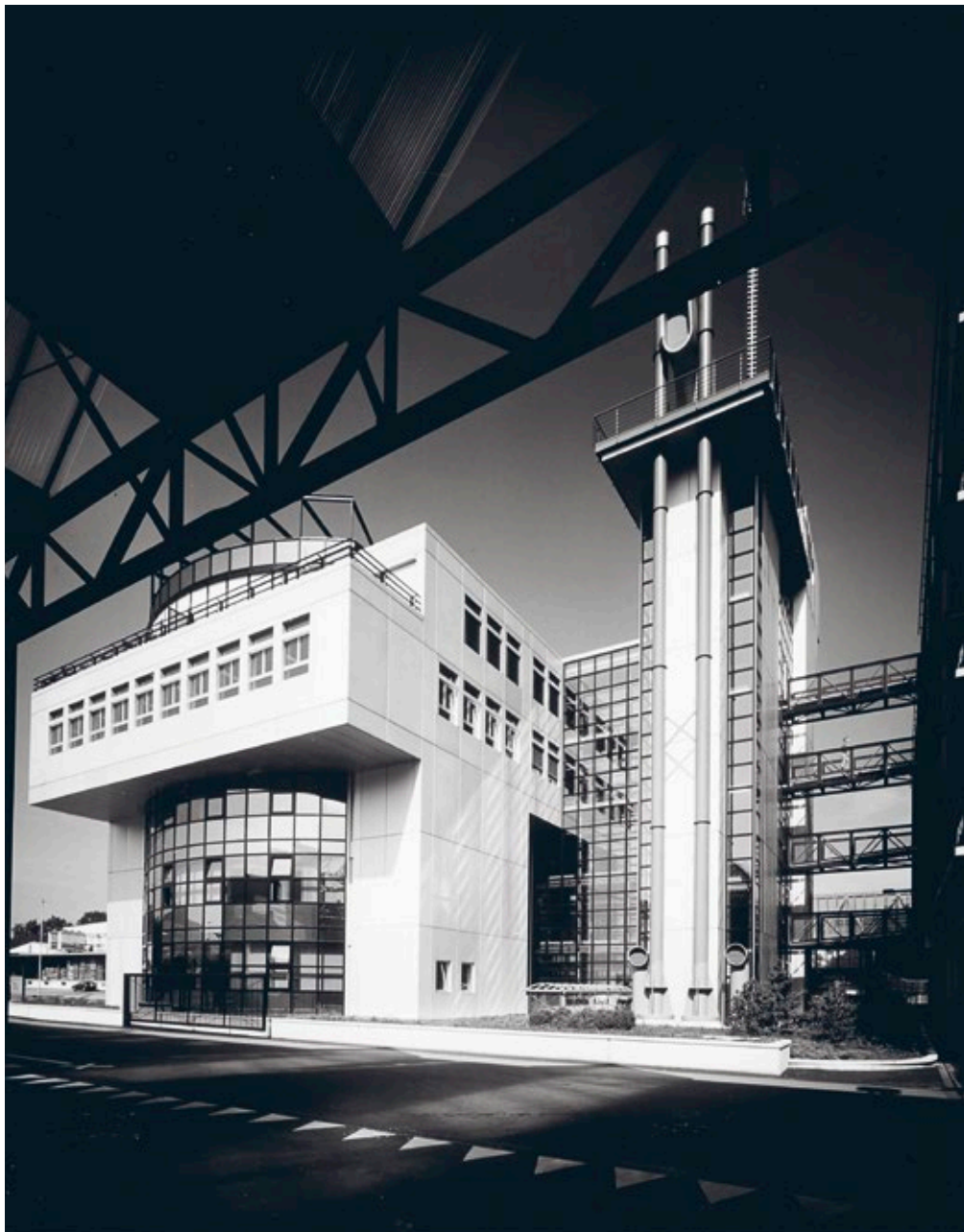
11 1980







12¹⁹⁸⁶







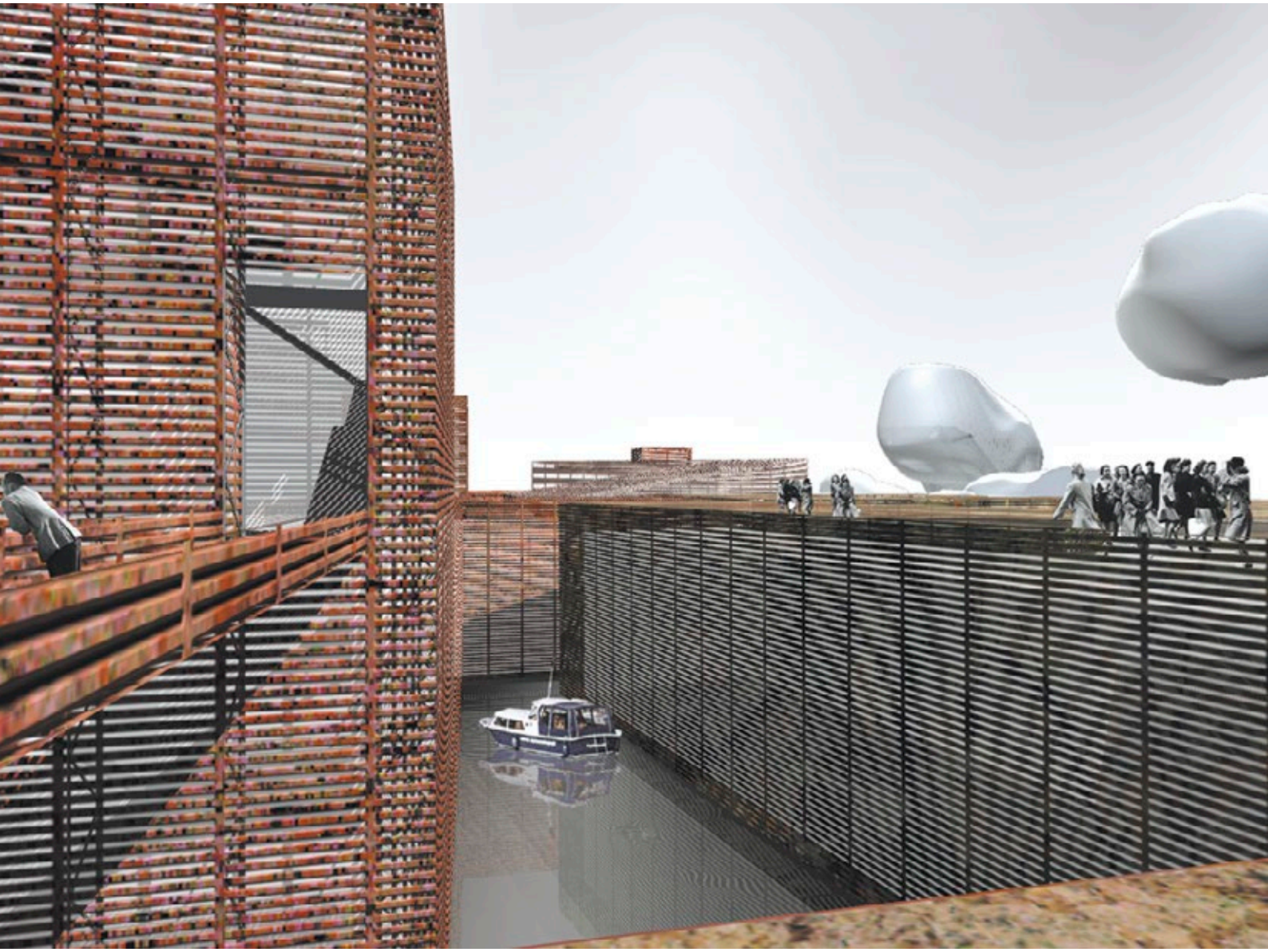
13.2 2004

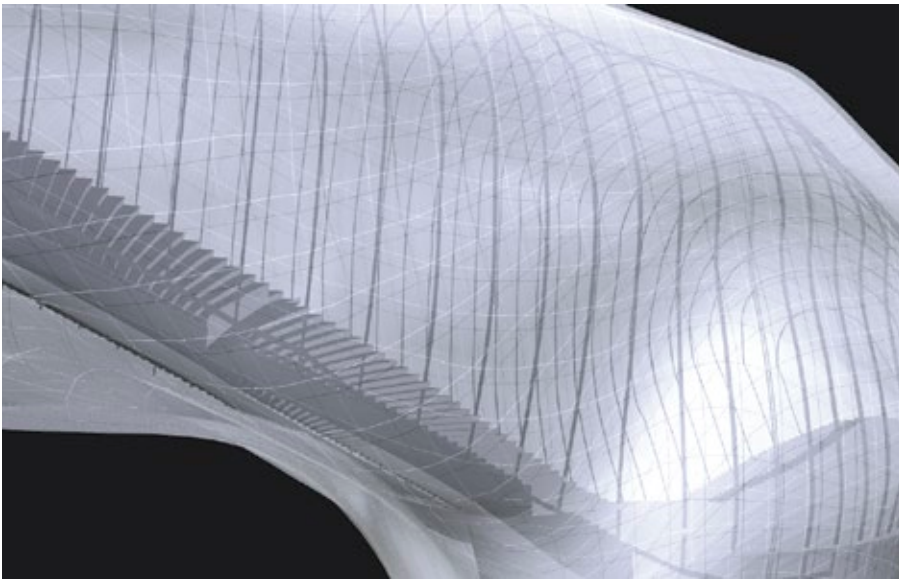
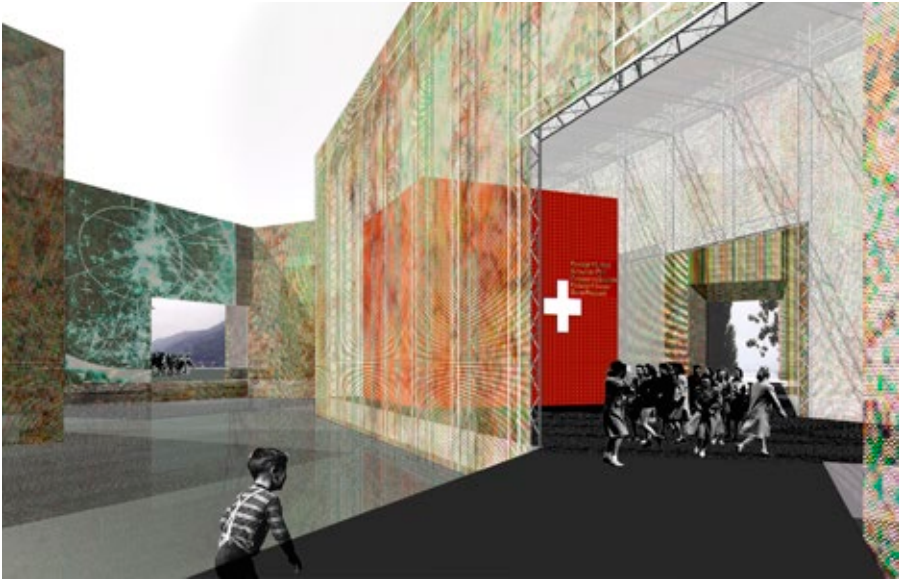




14 1992











16²⁰⁰⁰

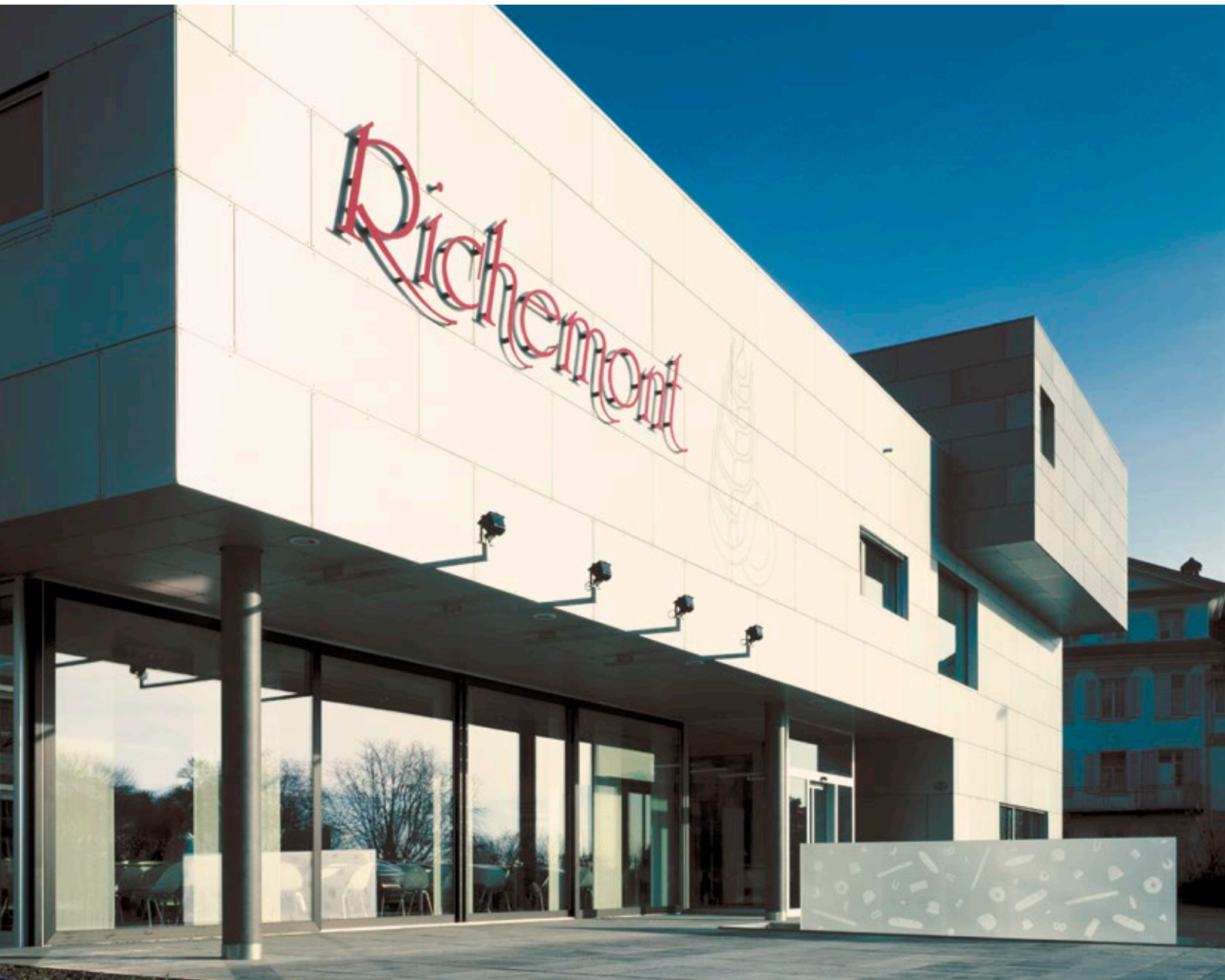














19²⁰⁰¹







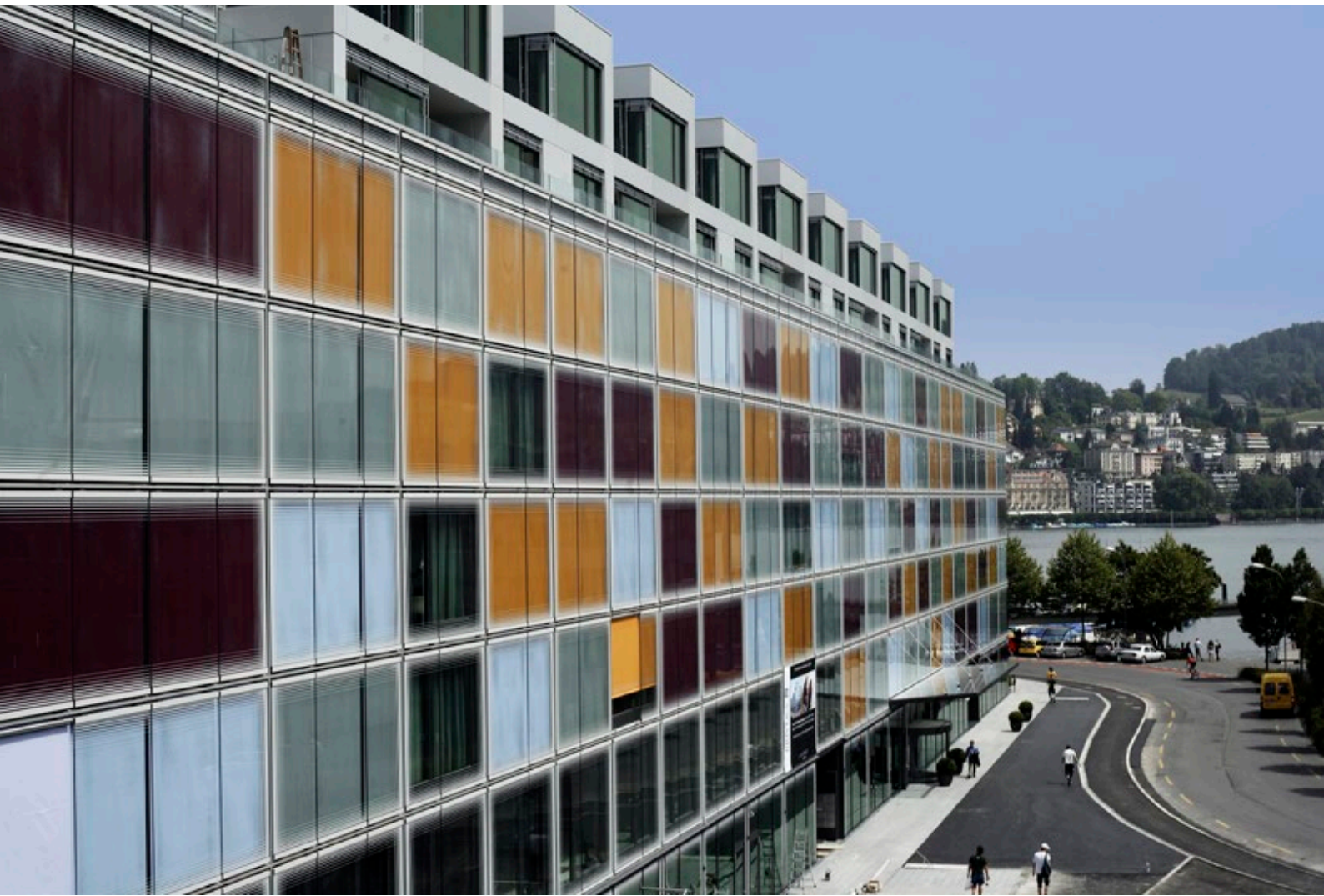
20²⁰⁰²





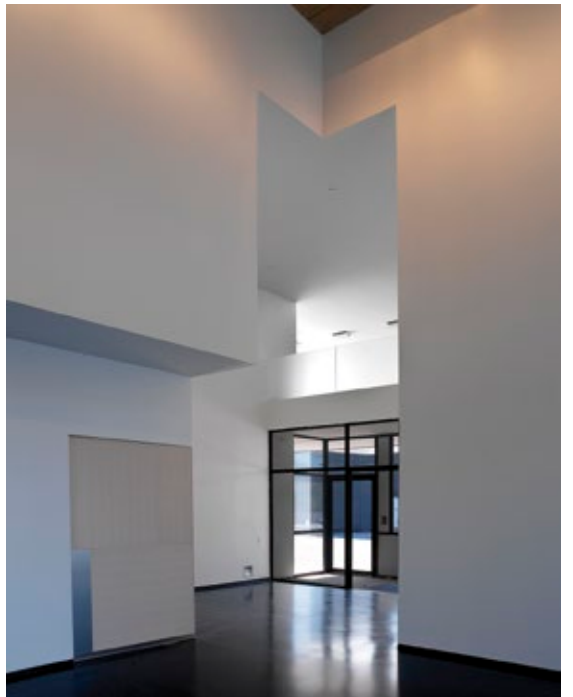
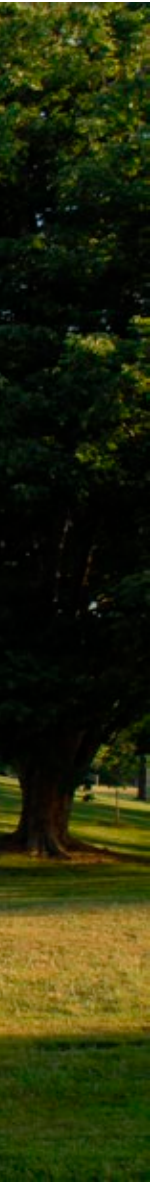


21 2004









23²⁰⁰⁶





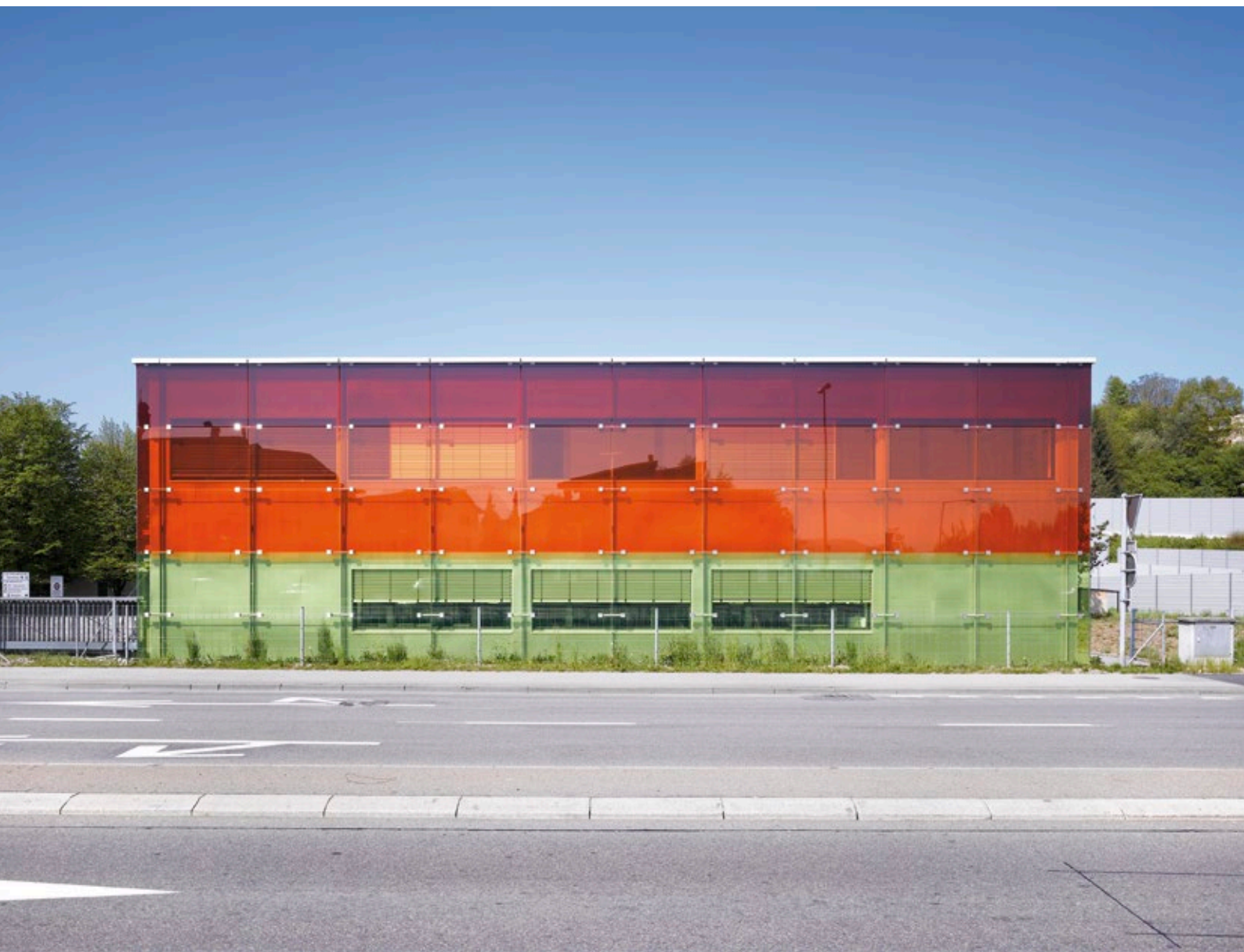
24²⁰¹⁰





25²⁰⁰⁷







26²⁰⁰⁸

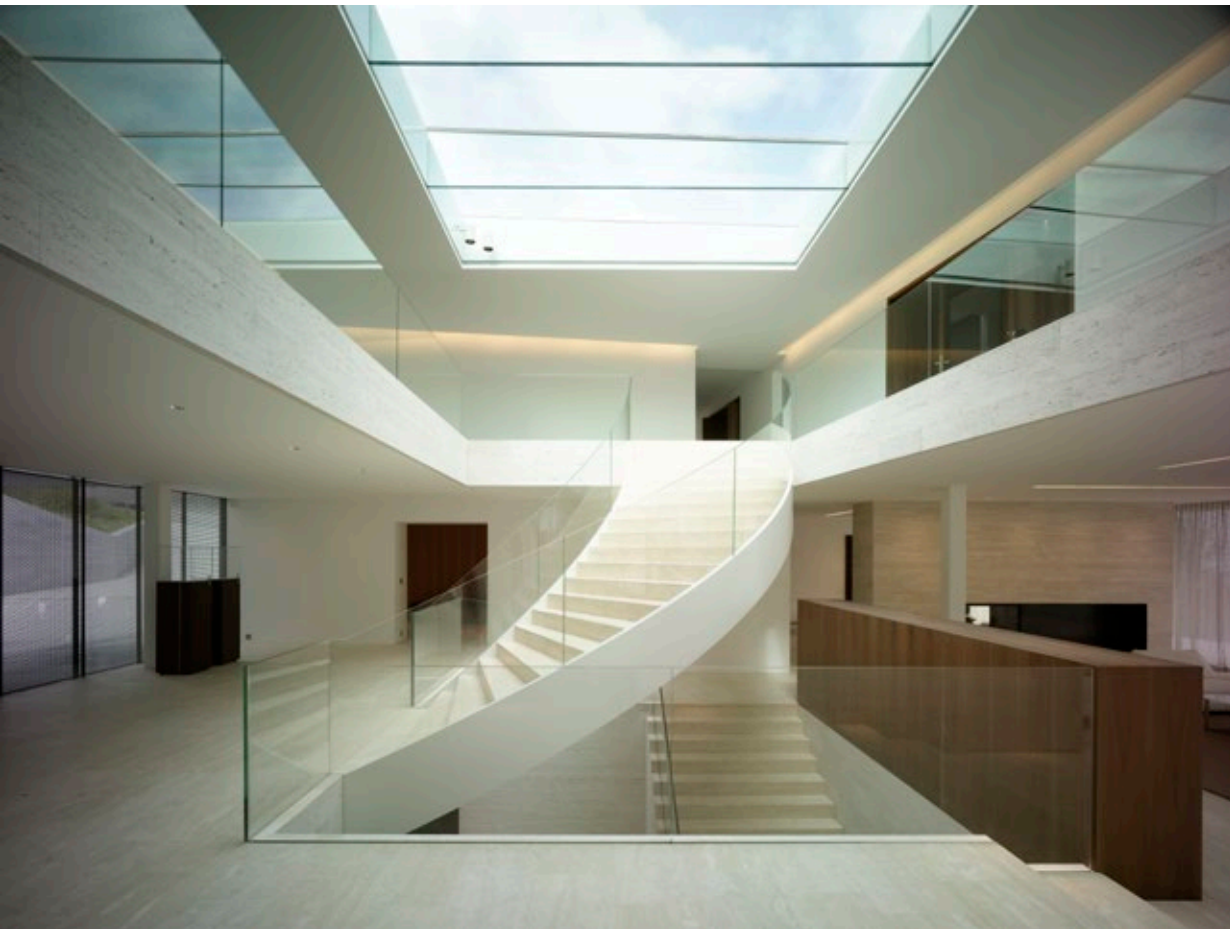


27²⁰⁰⁷









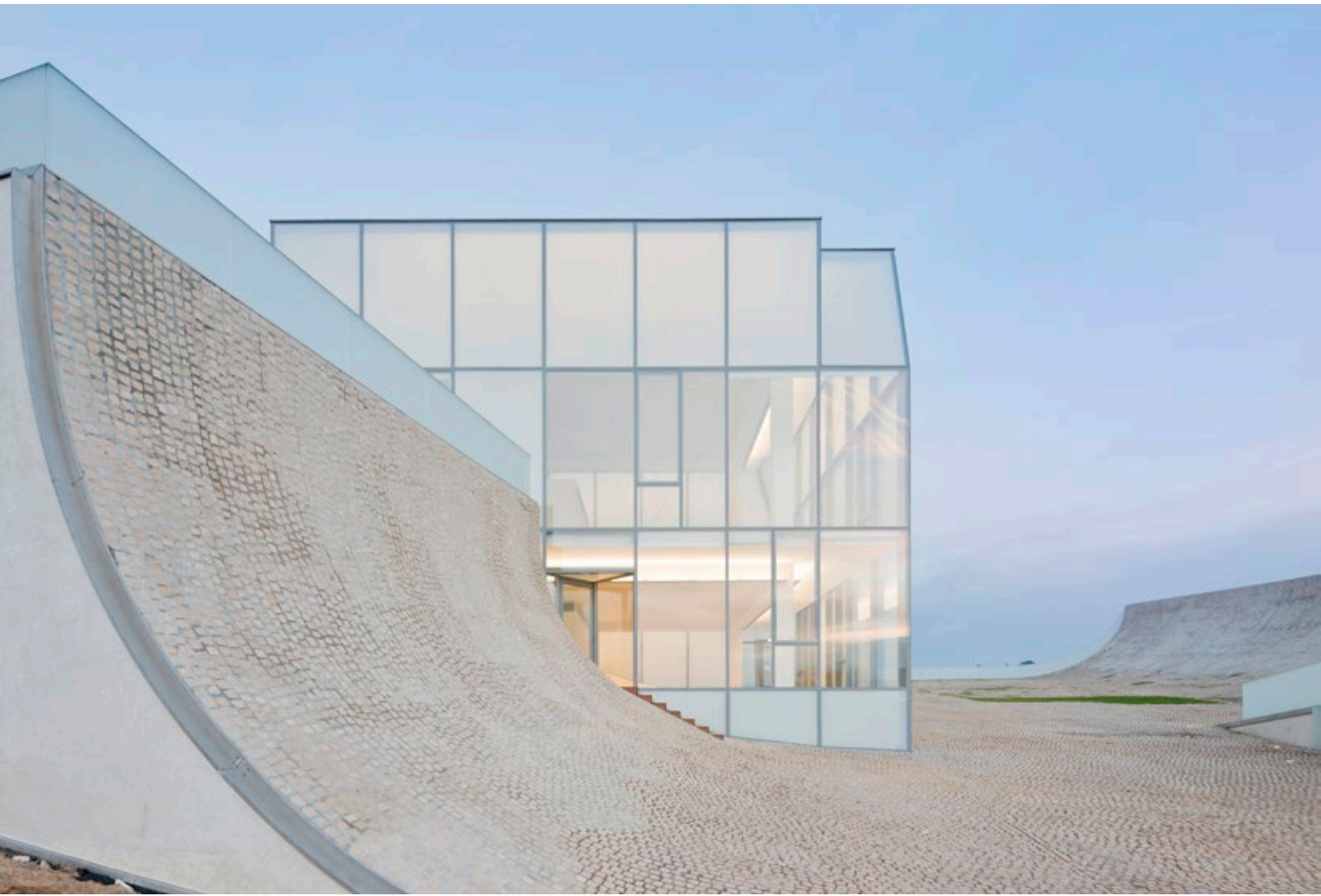


29 2008















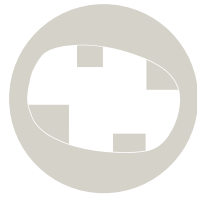
32²⁰¹⁰

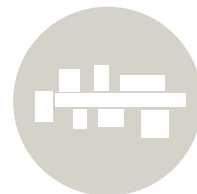






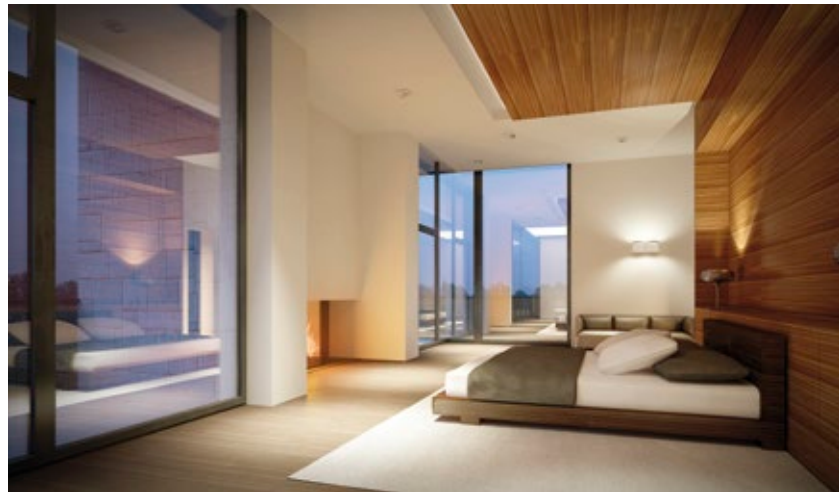










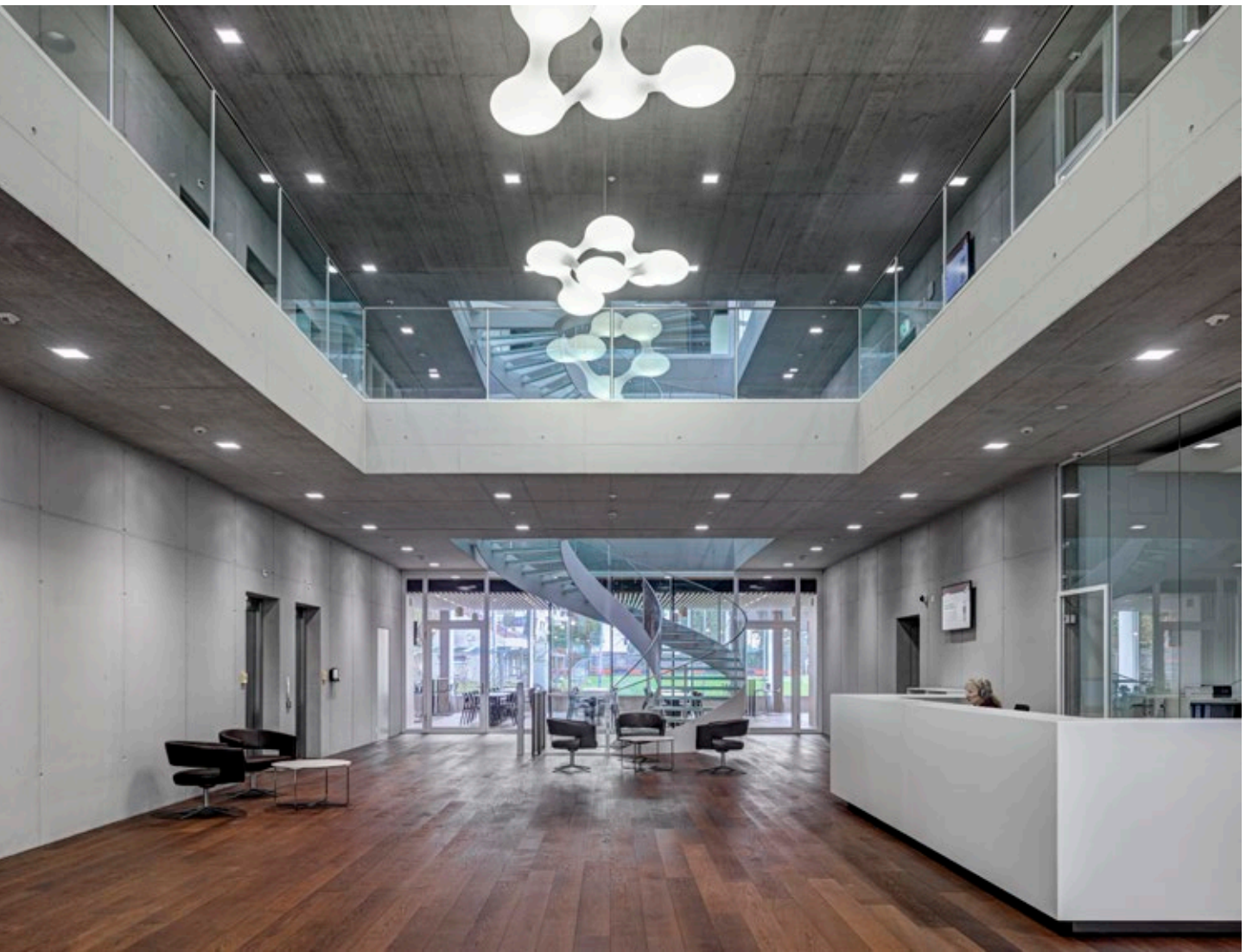


36²⁰¹⁴













38.1 2010



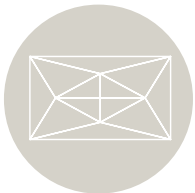




38.2²⁰¹⁷



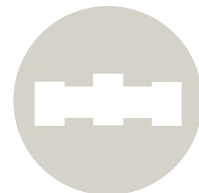
38.3²⁰¹⁷





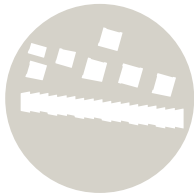


38.4²⁰¹⁷











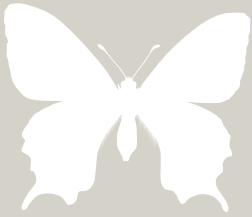
40 2017



TO BE CONTINUED ...



KUNDEN/THANKS



4B IMMOBILIEN AG



TERTIANUM
SENIORENRESIDENZ



MARECHAUX ERNST
IMMOBILIEN



FRUTIGER AG
IMMOBILIENENTWICKLUNG



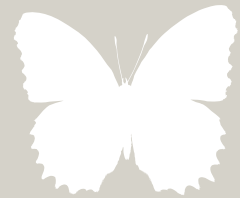
LUZERNER POLIZEI



SUVA



BUNDESAMT FÜR BAUTEN
UND LOGISTIK BBL



CS CREDIT SUISSE



ALLREAL



CSS



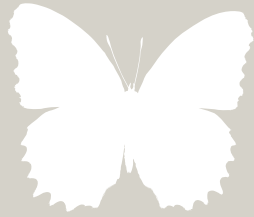
DITTLI-TRIPAULT STIFTUNG



LUZERNER KANTONSSPITAL



LOSINGER MARAZZI AG



DIENSTSTELLE IMMOBILIEN
KANTON LUZERN



EMMI SCHWEIZ AG



GEBRÜDER AMBERG AG



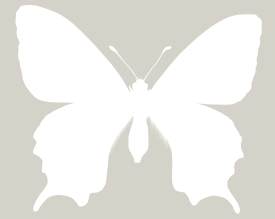
SBB



KATARA HOSPITALITY
BÜRGENSTOCK SELECTION



ALFRED MÜLLER AG



LUZERNER PENSIONS KASSE



GEMEINDEN & KANTONE



ÖFFENTLICHE
INSTITUTIONEN



BANKEN



PRIVATE

EINBLICK/INSIGHT



Unter der Egg
Brünigstrasse

Neustadtstrasse

Sedelstrasse



IMPRESSUM

1:50

Rüssli Architekten AG
Sedelstrasse 2
6004 Luzern
T +41 41 226 21 81
F +41 41 226 21 91
www.ruessli.ch
mail@ruessli.ch

KONZEPT & GESTALTUNG

Giessform, Bern

PAPIER

Umschlag: Z-Offset, Rough, 240 gm²

Inhalt: Z-Offset, Rough, 120 gm²

FONTS

FF Din

FARBEN

4-farbig Skala

Pantone 876 U

DRUCK

Varicolor, Münchenbuchsee

RÜSSL
ARCHITEKTEN
AG

1994:5014
1:50